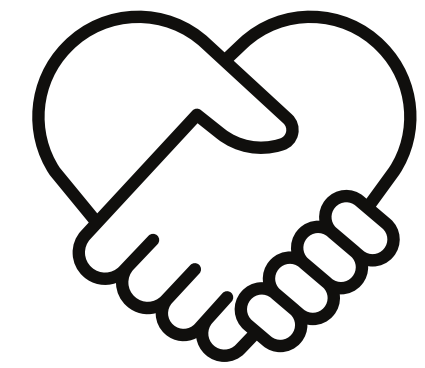
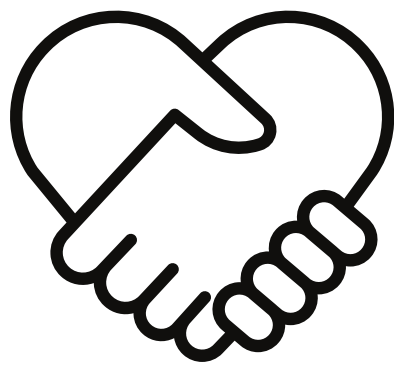


**CHRONIMY TWOJE PRAWA.
W NASZEJ SZKOLE DZIAŁAJĄ
STANDARDY OCHRONY
MAŁOLETNIICH.**





CZYM SĄ STANDARDY OCHRONY MAŁOLETNICH?

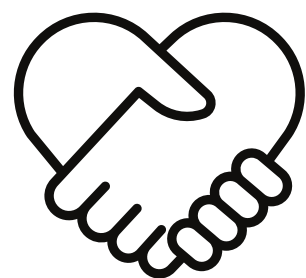


**STANDARDY OCHRONY MAŁOLETNICH TO DOKUMENT,
W KTÓRYM SPISANE SĄ ZASADY I REGUŁY
GWARANTUJĄCE, ŻE W NASZEJ SZKOLE MOŻESZ CZUĆ SIĘ
BEZPIECZNIE.**

**W DOKUMENCIE TYM ZNAJDUJĄ SIĘ ZAPISY
JAK REAGOWAĆ W RÓŻNYCH SYTUACJACH ZWIĄZANYCH
Z WYSTĄPIENIEM PRZEMOCY ZE STRONY PRACOWNIKÓW
SZKOŁY, RÓWIEŚNIKÓW LUB CZŁONKÓW RODZINY.**



W DOKUMENCIE TYM ZNAJDUJĄ SIĘ INFORMACJE



**DOTYCZĄCE TWOICH PRAW,
TEGO GDZIE SZUKAĆ POMOCY
ORAZ JAK REAGOWAĆ KIEDY MAMY
DO CZYNIEŃIA Z PRZEMOCĄ.**



ZAPOZNAJ SIĘ UWAŻNIE Z KOLEJNYMI PLAKATAMI.

**NIKT NIE MOŻE CIĘ OBRAŻAĆ, LEKCEWAŻYĆ, ZAWSTYDZAĆ
LUB KRZYCZEĆ NA CIEBIE.**



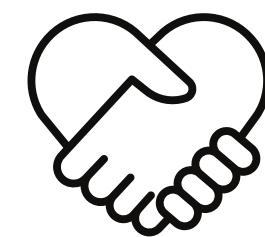
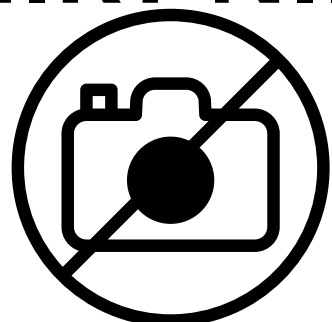
**NIKT NIE MOŻE CIĘ POPYCHAĆ, BIĆ LUB NARUSZAĆ
TWOJĘJ PRYWATNOŚCI CIELESNEJ.**

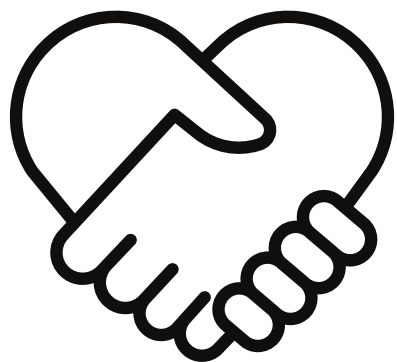


**NIKT NIE MOŻE CIĘ PRZYTULAĆ LUB DOTYKAĆ JEŻELI
TEGO NIE CHCESZ.**

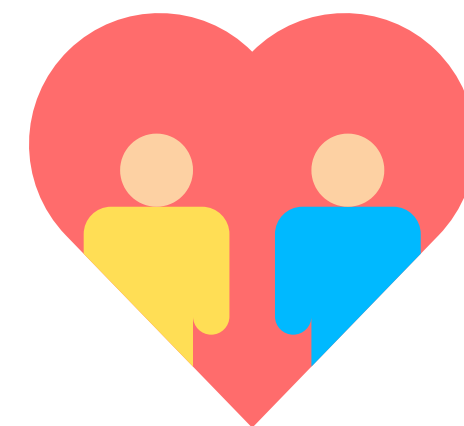


**NIKT NIE MOŻE ROBIĆ CI ZDJĘĆ W CELACH PRYWATNYCH
BEZ TWOJEJ ZGODY.**





**KAŻDY Z NAS MA PRAWO DO SZACUNKU!
SZANUJEMY ZDANIE INNYCH, ICH POGLĄDY I STYL.**



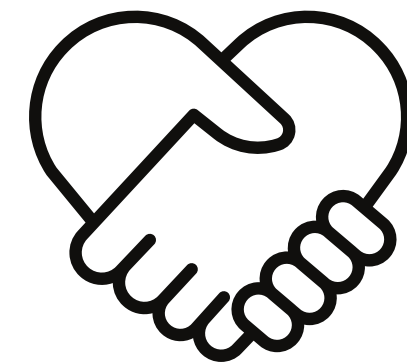
**SŁUCHAMY SIĘ UWAŻNIE I INFORMUJEMY
SIĘ O WAŻNYCH SPRAWACH,
KTÓRE SĄ Z NAMI ZWIĄZANE.**



**TE ZASADY DOTYCZĄ WSZYSTKICH
OSÓB W NASZEJ SZKOLE.**



**JEŻELI DOŚWIADCZYŁEŚ/ DOŚWIADCZYŁAŚ
PRZEMOCY LUB BYŁEŚ/ BYŁAŚ JEJ ŚWIAKIEM-
POINFORMUJ O TYM DOROSŁEGO,
KTÓREMU UFASZ.**



NIGDY NIE JESTEŚ SAM/ SAMA!

ZGŁASZAJ POTRZEBĘ POMOCY DLA SIEBIE I INNYCH.





WAŻNE NUMERY TELEFONÓW!
TU ZNAJDZIESZ POMOC.



116 111 – TELEFON ZAUFANIA DLA DZIECI I MŁODZIEŻY

**800 12 12 12- DZIECIĘCY TELEFON ZAUFANIA RZECZNIKA
PRAW DZIECKA**



**800 120 002- OGÓLNOPOLSKI TELEFON DLA OFIAR
PRZEMOCY W RODZINIE „NIEBIESKA LINIA”**

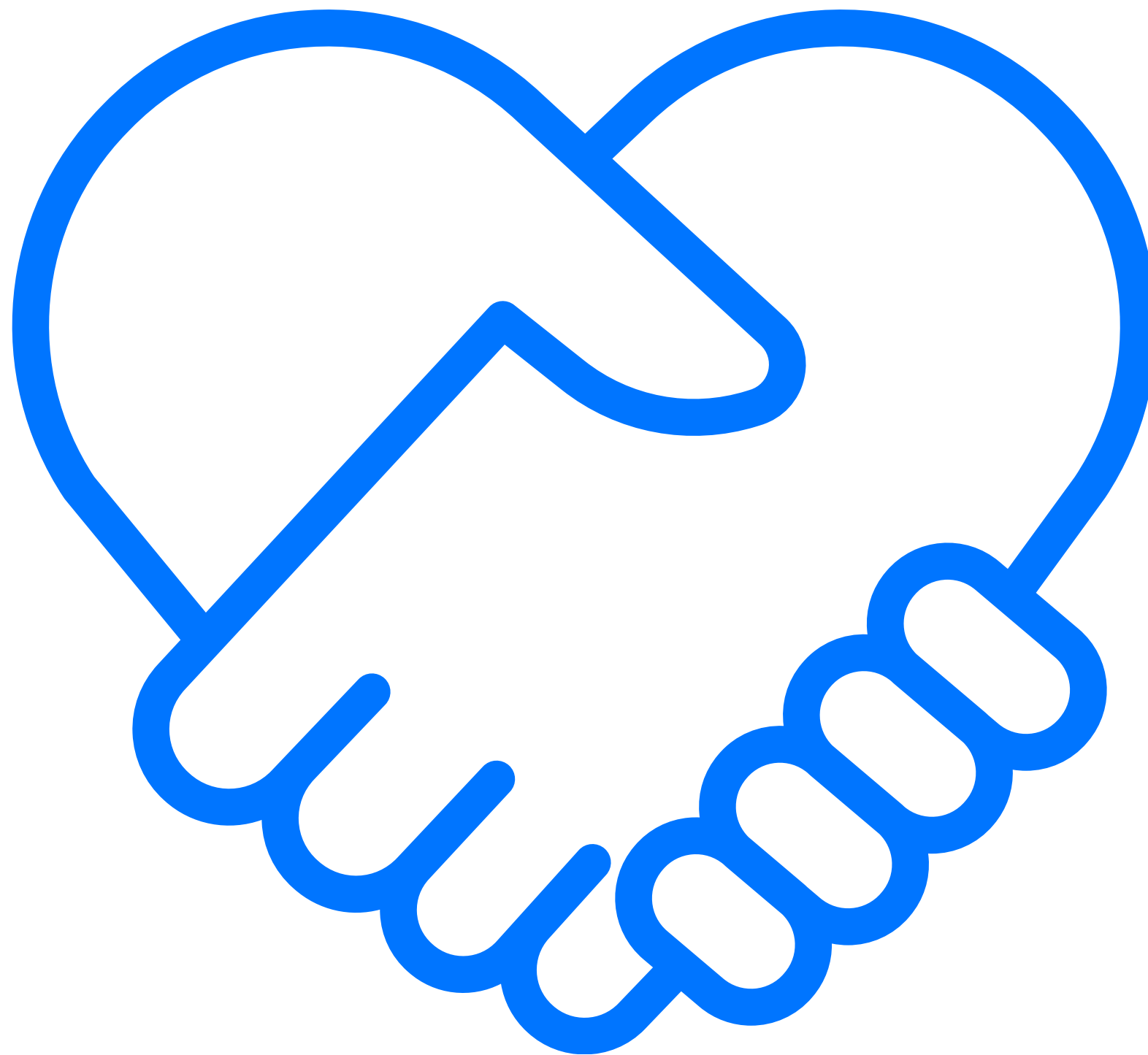


800 120 226- POLICYJNY TELEFON ZAUFANIA

**22 628 52 22- TELEFON ZAUFANIA
DLA OSÓB O ODMIENNEJ ORIENTACJI SEKSUALNEJ**

**22 654 35 37- ANTYDEPRESYJNY TELEFON ZAUFANIA
FUNDACJI ITAKA**





**MASZ PYTANIA?
CHĘTNIE NA NIE ODPOWIEMY.**

